

ST702 Heavy Sweat

320 g/m², Isoli



- Qualität: 65% Baumwolle / 35% Polyester
- Oxford Grey: 74% Baumwolle / 11% Polyester / 15% Viskose
- Gewicht: 320 g/m²
- Isoli
- Box: 20 Stück, Pack: 5 Stück






Dieses Produkt ist LABELFREE, also ohne Label, und hat nur ein kleines Größenlabel im Nacken.

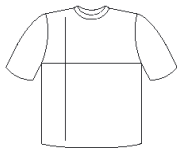
Das ist ein klassisches Sweatshirt mit einem runden Halsausschnitt in einer Top-Qualität. Das Sweatshirt hat gerippte und leicht elastische Bündchen, doppelt vernäht und mit Seitennähten.

Colors

Some colors are also available in extra sizes. See the circles for the availability.

3-4 Years • 5XL

White								
White	Black Black	Steel Grey PMS 7540 C	Oxford Grey PMS Cool Grey 7 C	Ash PMS 427 C	Swedish Blue PMS 300 C	Blue Navy PMS 533 C	Bottle Green PMS 553 C	Sand PMS 7502 C
								
Yellow PMS 116 C	Danish Red PMS 200 C	Red PMS 187 C	Rose PMS 699 C	Burgundy PMS 222 C	Dark Navy PMS 296 C	Denim PMS 2166 C		



cm	4-6	8-10	12-14	XS	S	M	L	XL	2XL	3XL	4XL	5XL
½ Width	39	42	46	48	50	54	58	62	66	70	73	78
Length	52	58	64	67	69	72	75	78	81	84	87	90

